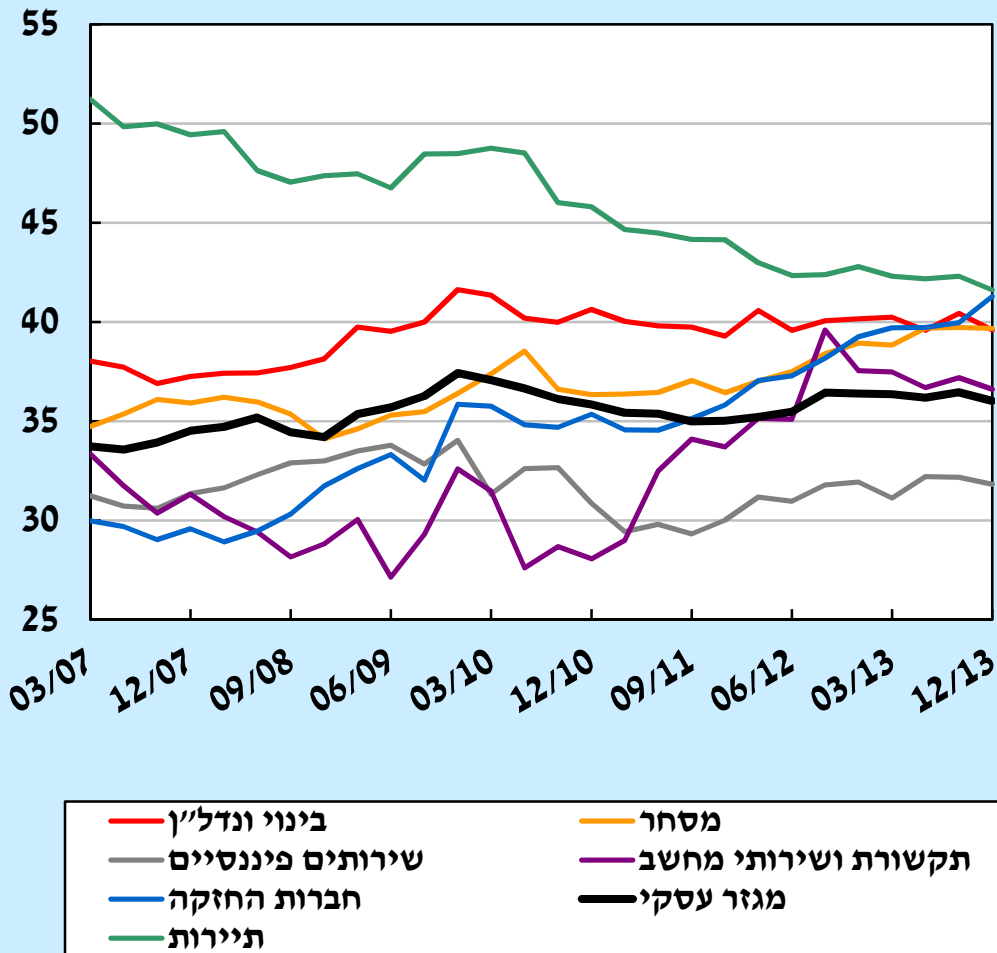


איור א'-13

הדירוג הממוצע של סיכון האשראי לפי ענפי המשק, חמש הקבוצות הבנקאיות הגדולות¹, מארס 2007 עד דצמבר 2013



1) במסגרת הדיווחים לפיקוח על הבנקים, התאגידים הבנקאיים מדרגים את סיכון האשראי של לווים שיתרת חבותם גבוהה מ-20 מיליוני ש"ח. מאחר שסולמות הדירוג של הבנקים השונים נבדלים ביניהם, בנינוי סולם דירוג אחיד לחמש הקבוצות הבנקאיות הגדולות, וערכיו נעים בין 0 ל-100. ככל שהערך המדווח יורד, איכות האשראי של החברה עולה. המקור: דיווחים לפיקוח על הבנקים ועיבודי הפיקוח על הבנקים.