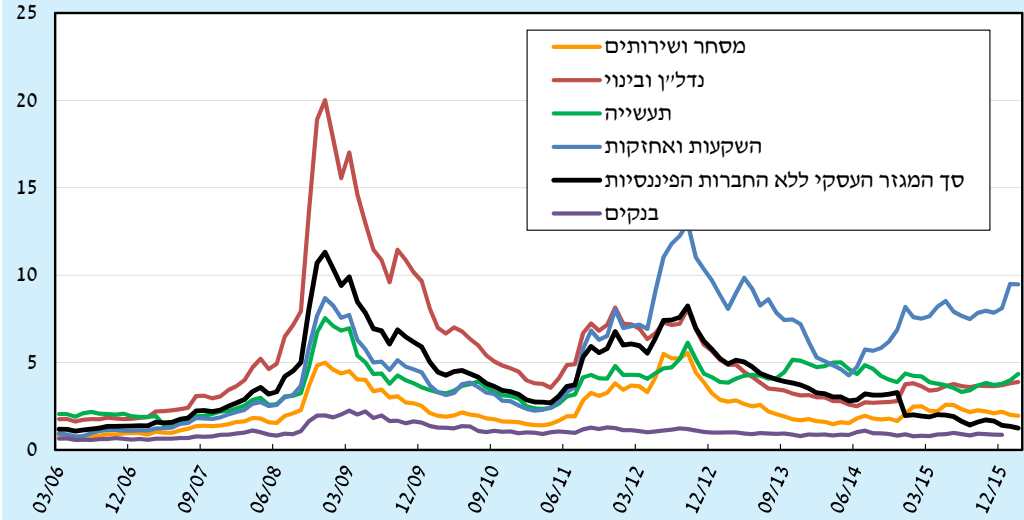


איור א'-30
המרווח בין התשואות על אג"ח תאגידיות¹ לתשואות על אג"ח ממשלתיות צמודות
למדד (ממוצע חודשי), לפי ענפים, מארס 2006 עד דצמבר 2015

נקודות אחוז



¹ אג"ח שנשחרות בת"א, ללא אג"ח להמרה ואג"ח מובנות.
 המקור: בנק ישראל.