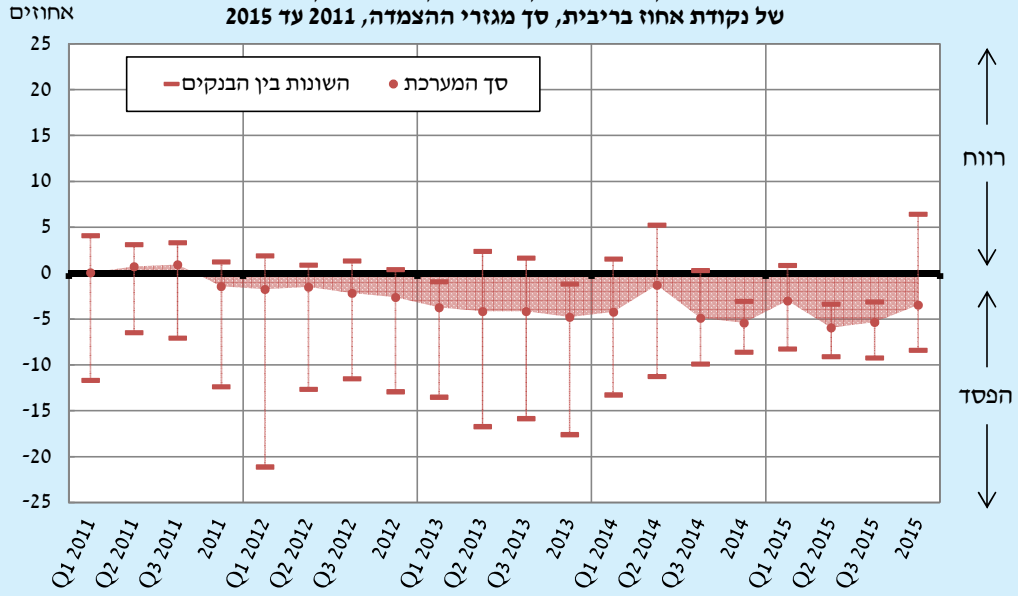


איור א'-40

שיעור השינוי בשווי ההוגן נטו של ההון בחמש הקבוצות הבנקאיות כתוצאה מעלייה של נקודת אחוז בריבית, סך מגזרי ההצמדה, 2011 עד 2015



שטח הגרף משקף הפסד (או רווח) כתוצאה מעליית הריבית.
המקור: דוחות כספיים לציבור ודיווחים לפיקוח על הבנקים.