



הודעה לעיתונות:

המדד החודשי לפעילות המשק בחודש מאי ירד ב- 0.4 אחוז

המדד החודשי לפעילות המשק¹ בחודש מאי ירד ב-0.4 אחוז. המדד משקף החודש את אומדן הצמיחה החודשית הממוצעת בשלושת החודשים מרץ עד מאי. המדד הושפע לרעה מנתוני הפדיון בענפי המסחר והשירותים והייצור התעשייתי בחודש מרץ ומנתוני יבוא מוצרי צריכה ותקבולי המיסים העקיפים בחודש מאי. גם הנתונים בפועל של התוצר ברביע הראשון של 2026 תרמו שלילית למדד. מנגד, נתוני הרכישות בכרטיסי אשראי והנתונים הפיננסיים לגבי המדד הכללי בבורסה בתל אביב ומדד הנסדאק בחודשים אפריל ומאי ויצוא הסחורות בחודש מאי מיתנו את הירידה במדד (לוחות 1 ו-2).

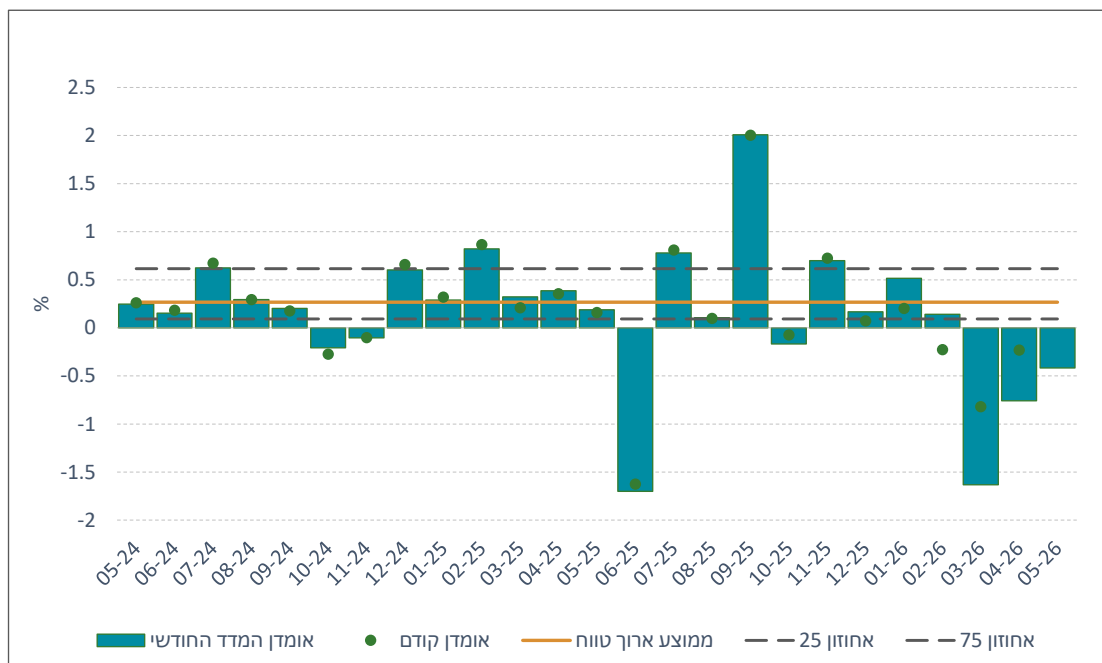
קצב הגידול של המדד מצוי מתחת למגמה ארוכת הטווח של הצמיחה (כ-0.3).

המדד בחודשיים האחרונים עודכן כלפי מטה עם השלמת הנתונים שהיו חסרים בגרסה הקודמת והעדכון הנוסף כלפי מטה של נתוני הצמיחה לרביע הראשון של 2026.

איור 1 מציג את נתוני המדד בשנתיים האחרונות, לוח 1 מציג את תרומת רכיבי המדד לאומדן הכולל והעדכונים לאחור במדד, ולוח 2 מציג את אחוז השינוי החודשי ברכיבי המדד.

¹ המדד החודשי לפעילות המשק משקף את הממוצע התלת-חודשי של אומדן קצב הצמיחה החודשי בתוצר. האומדן מבוסס על מודל שפותח בבנק ישראל (גינקר וסוחוי, 2021).

איור 1: המדד החודשי לפעילות המשק



לוח 1: תרומת* רכיבי המדד לאומדן הכולל בחודשים האחרונים, לפי הקבוצות (נקודות אחוז)

מאי	אפריל	מרץ	פברואר	ינואר	דצמבר	
0.032	-0.008	-0.145	0.057	0.088	0.048	רכישות בכרטיסי אשראי
-0.717	-0.672	-0.691	0.261	0.430	0.104	מדדים ענפיים
0.236	0.014	-0.040	-0.010	0.050	0.042	מדדי ייצוא
-0.015	0.022	-0.074	0.004	0.070	-0.005	מדדי ייבוא
-0.048	-0.032	-0.367	0.178	0.189	0.077	שוק העבודה
-0.039	-0.003	0.028	-0.006	-0.022	-0.018	נתוני המיסים
0.103	0.037	0.018	-0.014	-0.005	0.011	מדדים פיננסיים
0.002	0.001	0.002	0.000	-0.002	-0.002	מדדי מנהלי הרכש
-0.155	-0.121	-0.092	0.051	0.041	0.014	צריכת הבניין
-0.091	-0.273	-0.546	-0.655	-0.599	-0.380	נתוני תוצר בפועל
0.275	0.275	0.275	0.275	0.275	0.275	מגמה ארוכת טווח
-0.417	-0.759	-1.632	0.142	0.515	0.166	סך הכל (האומדן)
	-0.231	-0.820	-0.227	0.203	0.072	האומדן הקודם

* הלוח מציג את התרומה של כל קבוצת רכיבים למדד החודשי, כך שהאומדן החודשי מהווה סכום של תרומת כל אחד מהרכיבים המפורטים בלוח. חלק מהנתונים הגולמיים משפיעים על האומדן החודשי בפיגור או על אומדני כמה חודשים.

לוח 2: השינויים ברכיבי המדד בחודשים האחרונים (שיעורי שינוי חודשיים באחוזים, מכוני עונתיות)

מאי	אפריל	מרץ	פברואר	ינואר	דצמבר	סדרה	הקבצה
3.9	11.9	-12.6	-0.1	1.0	-0.4	מדד הרכישות של צרכנים פרטיים בברטיסי אשראי	מדידים ענפיים
		-17.8	-3.6	7.0	-2.5	מדד הפדיון בענפי השירותים	
		-8.3	0.2	0.9	-0.4	מדד הפדיון בענפי המסחר	
	3.2	-4.1	-0.2	1.3	0.8	מדד מסחר קמעונאי - סה"כ למעט דלק ודשנים, גז	
					-4.5	ההתחלות של בניית דירות - סה"כ	
		-5.2	0.9	0.0	-1.2	מדד שעות העבודה למעשה של שכירים - בתעשייה, כרייה וחציבה	
		-2.1	0.0	-0.3	0.1	מדד מספר השכירים בתעשייה (למעט יהלומים)	
		-13.4	9.1	-3.1	-2.9	מדד הייצור התעשייתי - התשומות לבנייה	
		-20.0	7.1	2.1	-3.5	מדד הייצור התעשייתי - סה"כ (ללא כרייה וחציבה)	
		2.7	-0.8	0.4	0.6	מדד הייצור התעשייתי - טכנולוגיה מעורבת עילית	
	-6.4	-2.6	4.4	-6.3	8.3	התקבולים בגין יצוא הסחורות הכולל	מדדי ייצוא
19.8	10.3	-0.5	-6.8	2.6	0.0	יצוא הסחורות נטו - סה"כ (ללא אנויות, מטוסים ויהלומים)	
18.5	10.6	0.1	-8.6	2.2	-0.1	יצוא הסחורות - סה"כ בתעשייה (ללא יהלומים)	
18.9	12.0	-5.3	-5.8	2.7	0.4	יצוא סחורות - בתעשייה - טכנולוגיה מעורבת - עילית	
	7.4	1.7	12.4	-11.4	14.7	התקבולים בגין יצוא השירותים האחרים (ללא תיירות, תחבורה וביטוח)	
		3.2	-3.9	0.6	1.9	יצוא השירותים האחרים (ללא חברות הזנק) ושירותי התיירות	
		2.1	-2.7	3.7	1.7	יצוא השירותים האחרים	
-4.5	20.8	-16.6	0.1	8.9	-7.0	יבוא הסחורות - מוצרי צריכה	מדדי ייבוא
-6.3	13.3	-12.3	2.7	18.7	-20.6	יבוא הסחורות - מוצרי צריכה בני קיימא	
	11.6	-24.5	11.9	26.1	-16.3	יבוא הסחורות - נכסי השקעה למעט אנויות ומטוסים	
2.9	12.2	-10.6	2.8	-0.8	1.4	יבוא הסחורות - תשומות ייצור	
	14.9	-12.6	-5.0	1.0	0.0	המועסקים בניכוי נעדרים	שוק העבודה
	6.3	-8.9	0.1	-0.5	0.1	משורות השכיר - סה"כ ישראלים	
2.7	7.2	-13.3	-4.0	-3.3	2.9	המשורות הפנויות	
	3.6	-4.8	1.0	-0.7	0.5	סך תשלומי השכר (ריאלי)	
-0.3	-10.4	8.2	1.1	-0.4	-2.2	המע"מ - ברוטו	נתוני המיסים
-12.5	1.7	-5.4	4.3	10.5	-12.0	מע"מ נטו, לא כולל מע"מ יבוא בטחוני - בניכוי שינויי חקיקה	
	-1.0	-6.7	2.8	2.9	-3.0	מס הכנסה נטו	
-6.7	1.1	-3.1	4.7	-0.8	-4.2	מיסים עקיפים - בהגדרת רשות המיסים - בניכוי שינויי חקיקה	
10.0	6.8	-3.4	-2.7	0.6	1.5	מדד נסדאק 100	מדידים פיננסיים
1.2	2.8	36.2	6.9	4.9	-3.2	מחיר חבית נפט בבורסת לונדון	
7.0	1.4	2.5	3.4	8.4	5.1	מדד מניות והמירים כללי	
54.0	52.7	52.7	52.4	52.6	47.9	מדד מנהלי הרכש - ארה"ב	מדד מנהלי הרכש
		-24.3	1.9	-1.2	-4.4	צריכת הבנדון	צריכת הבנדון

המקור: הלשכה המרכזית לסטטיסטיקה, שב"א, משרד האוצר, בלומברג, מנהל הדלק, נתוני בנק ישראל ועיבודי בנק ישראל. לפירוט מלא של המקור לכל סדרה – ראו את המסמך המתודולוגי שפורסם באתר הבנק.